

Sharp Corner for Inner Board Flange

内共コーナー t1.6

Point

- コーナーのボルト穴を長穴にすることで簡単に穴合わせが出来ます!!
- 側面に突起があり、1面だけ内共板フランジの角ダクトにも対応!!
- 内側立上りをカットし、隙間を最小限に!!

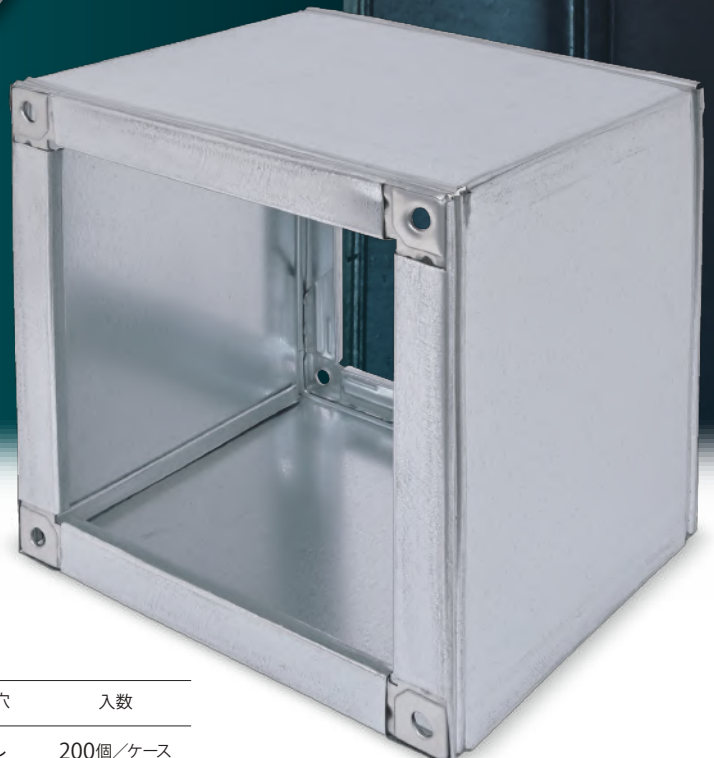
内共板フランジの 接続に最適



突起でガッチリ

隙間が少ない

長穴で使いやすい



内共コーナー t1.6

材質	厚さ	シノ穴	入数
亜鉛	t1.6	なし	200個/ケース



フカガワ

TEL.048-257-3111
〒332-8555 埼玉県川口市西青木 2-9-5



【MAIL】 fukagawa@ductnet.com
【URL】 http://www.ductnet.com/