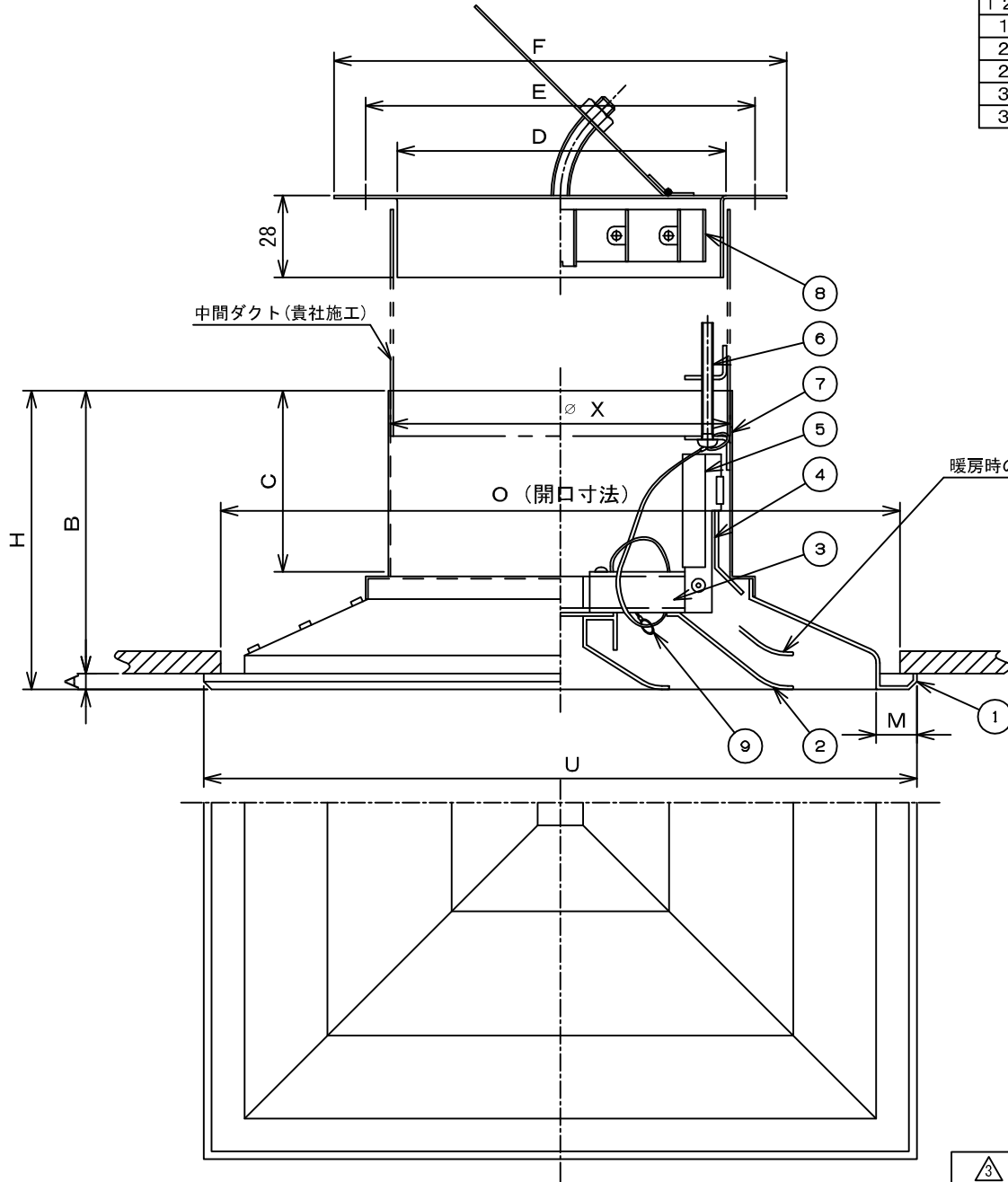
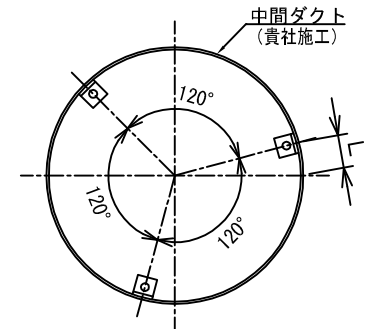


No	U	D	X	O	H	A	B	C	M	E	F	数量
12.5	285	119	127	265	134	10	124	82	20	154	172	
15	310	144	152	290	134	10	124	82	20	179	197	
20	360	194	202	340	134	10	124	82	20	229	247	
25	410	244	252	390	134	10	124	82	20	279	297	
30	460	294	302	440	134	10	124	82	20	329	347	
35	510	344	352	490	134	10	124	82	20	379	397	



番号	名称	材質	備考
1	外コーン	アルミ材 t=1.2	JIS H4100
2	中コーン	鋼板製 t=0.6	JIS G3141
3	三方アーム	アルミ材 t=2.0	JIS H4100
4	掛け金具	亜鉛板 t=1.6	JIS G3302
5	ホルダー	鋼板製 t=1.0	JIS G3141
6	取付用ビス	M5×40	JIS B1111
7	ネックリング	鋼板製 t=0.6	JIS G3141
8	SED(整流器)	鋼板製 t=0.8以上	JIS G3141
9	落下防止ワイヤー	ステンレス t=1.2	L=500

ブラケット取付要領図  
(天井伏図)



No	L
#12.5, #15	25
#20	23
#25, #30, #35	22

仕様

表面処理 メラミン焼付塗装  
 但しSEDは、黒色防錆塗装 又は、  
 黒色亜鉛メッキ鋼板  
 冷暖切替 冷房時 中コーン下段取り付け  
 暖房時 中コーン上段取り付け  
 ※中間ダクトにブラケットを取り付ける場合  
 右図の要領にて取り付けてください。

△3	.	.	
△2	.	.	
△1	2011.4.1	名称変更	
記号	年月日	備考	

名称	角型シーリングディフューザー (アルミ製)				
型式	E2 (SED付)				
承認	検図	製図	尺度	図番	09-70011-A
	橋本	工藤	FREE	図法	三角法
				日附	2009.10.1
 <b>深川機械販売株式会社</b>					