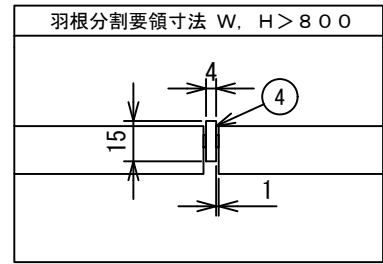
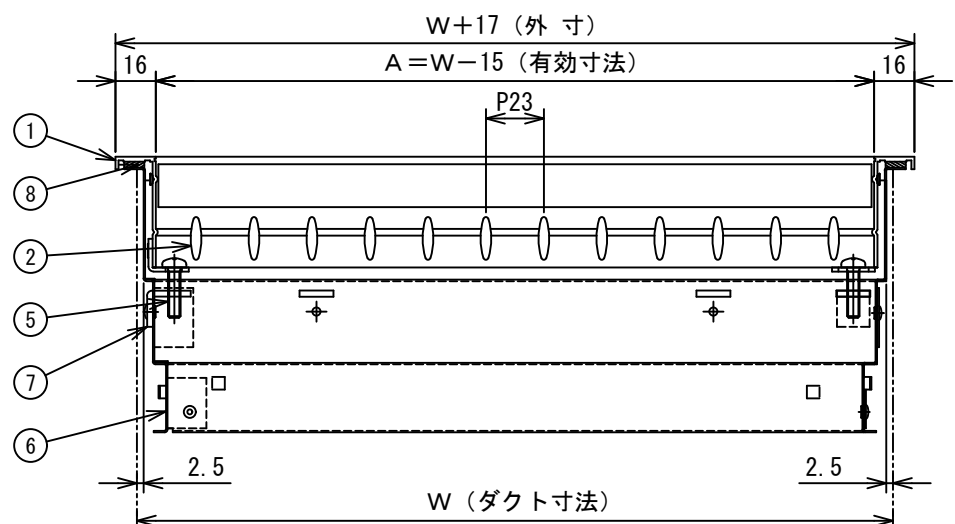
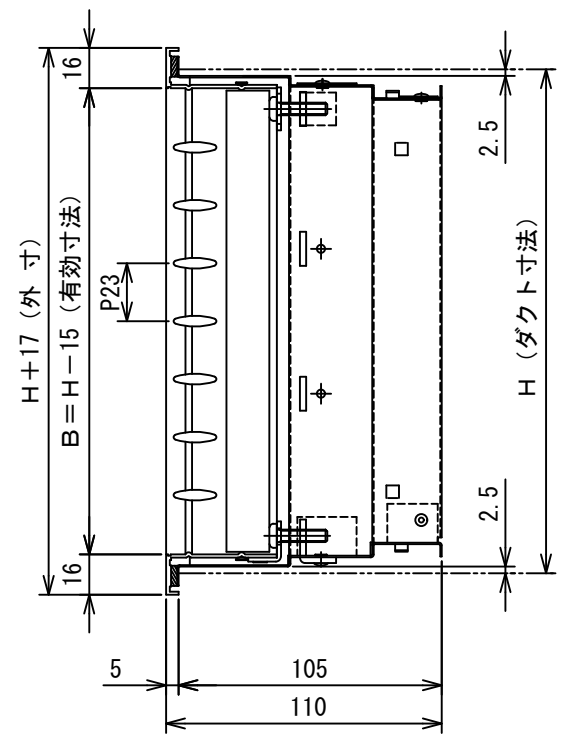
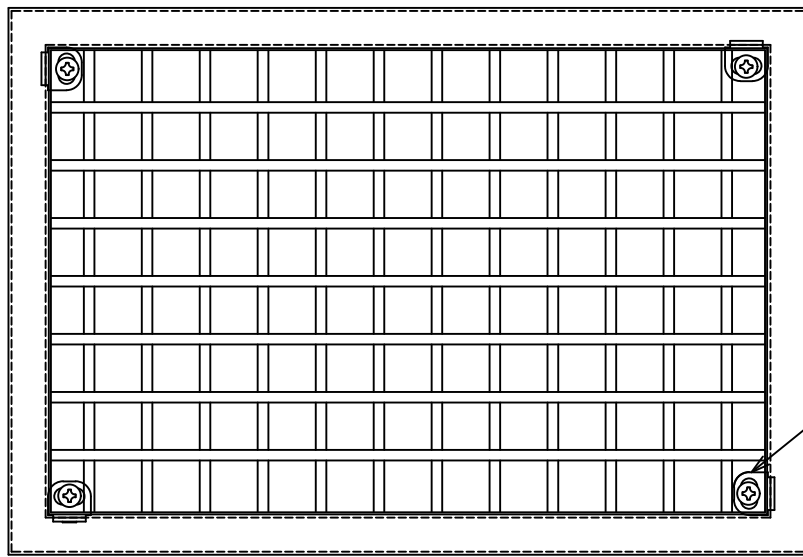


No.	ダクト寸法		有効寸法		数量
	W	H	A	B	
1					
2					
3					
4					
5					



仕 様

表面処理 フェース メラミン焼付塗装
 取付枠 黒色亜鉛メッキ
 羽根方向 フェース 水平・垂直方向
 最大寸法 W×H=1.0平方メートル
 長辺方向=1600
 最小寸法 W=100, H=100
 ※最大寸法が上記の区を超える場合は完全分割となります。
 ※寸法が150未満の場合は、取付枠の形状が異なります。

・製作寸法により、L金具の使用数が異なります。
 ・ダクト取付用ビスは貴社にて御用意下さい。

⚠注意：最大吹出風速 V=8.0m/s 以下で御使用下さい。
 (上記風速は、平均風速ではありません。)

③	.	.	
②	.	.	
⚠	.	.	
記号	年	月	日
			備考

8	パッキン	スポンジパッキン		
7	取付枠用L金具	鋼板材 t=2.3	JIS G3141	
6	取付枠	黒色鋼板 t=0.6		
5	取付ビス	M5×20	ISO 規格	
4	補強用バー	アルミ型材 t=4.0	JIS H4100	
3	フェース用L金具	鋼板材 t=1.6	JIS G3141	
2	可動羽根	アルミ型材 t=0.6	JIS H4100	
1	額縁	アルミ型材 t=1.3	JIS H4100	
番号	名称	材質	備考	

名 称		ユニバーサル形吹出口 (アルミ製)				
型 式		H V F				
承認	検図	製図	尺度	図 番	17-710002-A	
	池上	工藤	FREE	図 法	三角法	
				日 附	2017.5.25	
株 式 会 社 フ カ ガ ワ						