

“Lenzing Jacket Sheet”  
合成樹脂系外装材付き保温シート

# LJ Sheet



LJシートとは、耐候性に優れたレンジングジャケット（以下：LJ）と独立発泡構造の発泡ゴム保温材（FEF）を始めとした保温材とを一体化させた商品です。実績の多くは発泡ゴム保温材（FEF）を母材に使用しております。表面材LJは保温保冷工事用の合成樹脂系外装材で、既に全世界の建築設備工事、プラント工事において20年以上の実績を誇ります。耐候性能・耐腐食性能・復元性能があり、金属素材外装材に比較して軽量で加工しやすいのが特長です。このLJシートはカッターで簡単に裁断でき粘着や接着で貼りつけ継目処理のみで施工完了です。

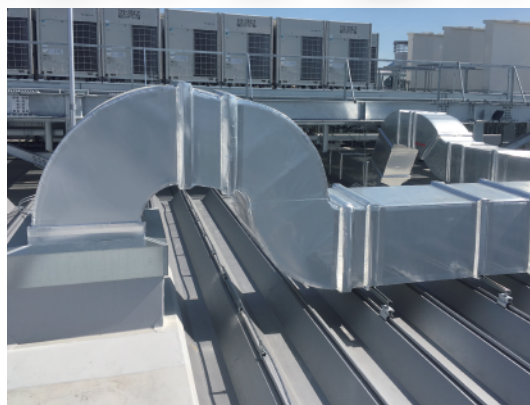
材料構成断面



屋外対応

屋外保温板金工事に代わる

# 新素材!



製品紹介を動画で  
ご覧いただけます!



## LJシート

表面材	LJ (レンジングジャケット)	
保温材	発泡ゴム保温材 (FEF) 他	
厚 さ / (mm)	13・19・25・32・40・50	
寸 法 / (mm)	950×1150	※厚みにより 寸法が変わります
	950×950	
粘 着	粘着付き / 粘着なし	



**フカガワ**

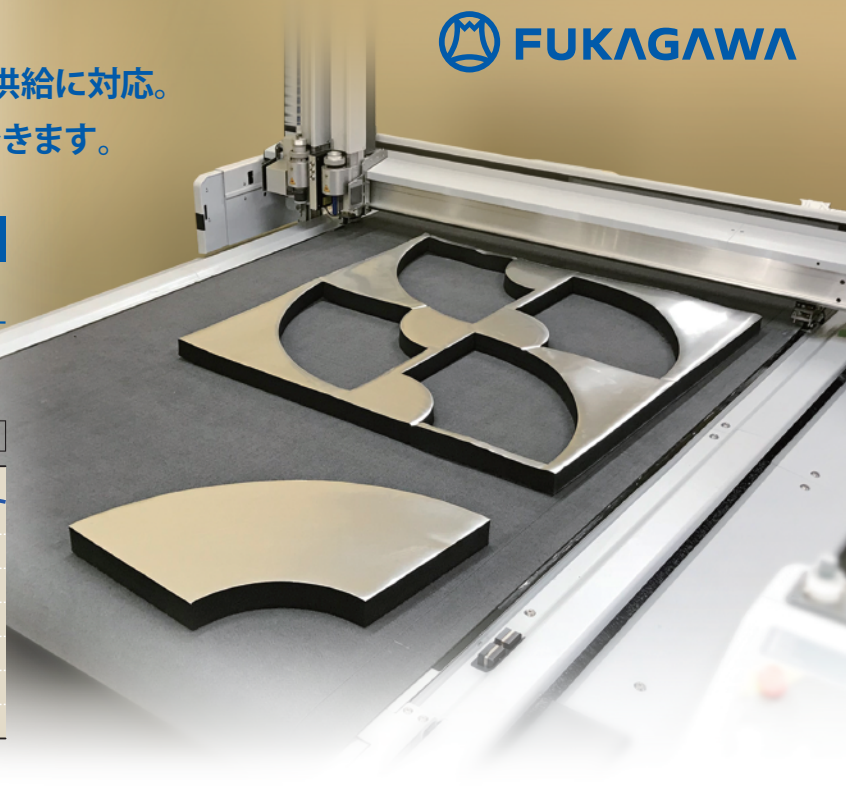
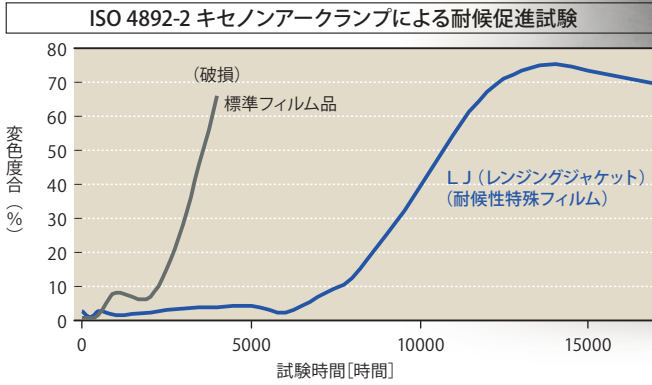


空調ダクトの形状にあわせたプレカット品の供給に対応。  
ダクト図面通りに曲線や複雑形状の加工ができます。

## LJシート基本特性

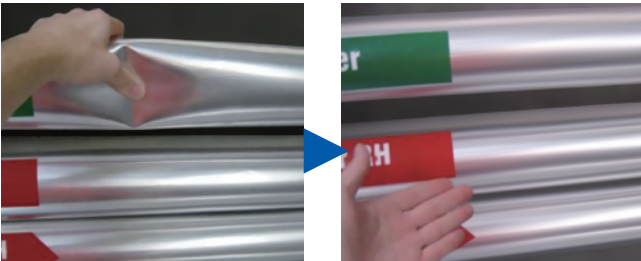
### LJの耐候性

高耐候性の合成樹脂を使用しています。  
促進試験にて15,000時間以上の耐候性能を確認済みです。

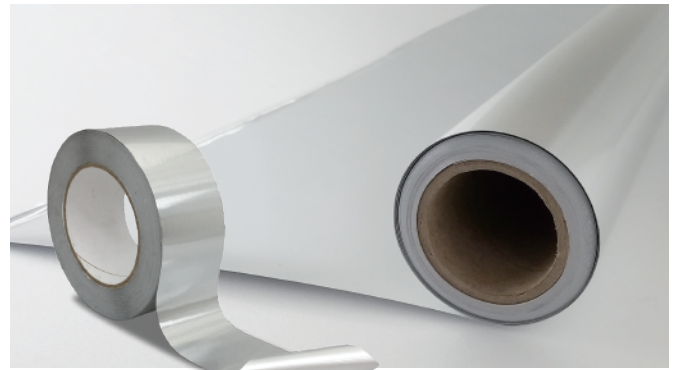


### LJの復元性

合成樹脂製外装材+軟質発泡体の組み合わせ商品のため、  
一時的な外圧を受けても復元します。



## 副資材



LJ専用テープ  
50mm×50M / 75mm×50M

LJ (レンジングジャケット)



金属ピン



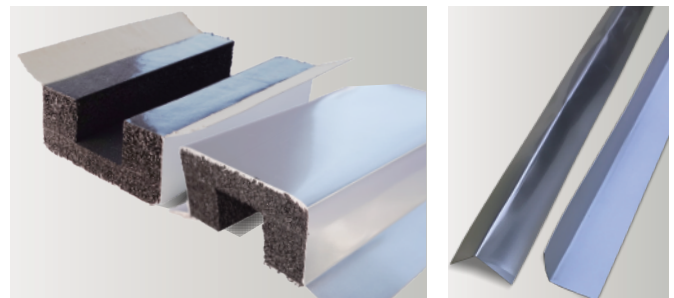
樹脂リベット/リベットパンチ

## LJの技術データ

項目	数値	試験法	
面密度	約340g/m <sup>2</sup>	EN 22 286	
厚み	約230μm	EN 22 286	
引張強度	長さ方向	200N/15mm	EN ISO 527-3
	幅方向	175N/15mm	EN ISO 527-3
伸び率	長さ方向	48%	EN ISO 527-3
	幅方向	51%	EN ISO 527-3
引裂強度	長さ方向	70N	EN ISO 527-3
	幅方向	28N	EN ISO 527-3
難燃性	酸素指数	35.5	ISO 4589

## 保温材の特性 (発泡ゴム保温材 (FEF) の場合)

発泡構造	独立気泡
色	黒色
熱伝導率	0.036W/m・K以下 (-23℃)
耐火	難燃性



フランジ部分用の加工品、LJの裁断・曲げ加工商品にも対応しています。