

# 点群でDX

現調時間**80%削減**※当社調べ

Point

- 現調はスキャナーで計測するだけ！  
計測作業はお任せください！

再度現調が**不要**

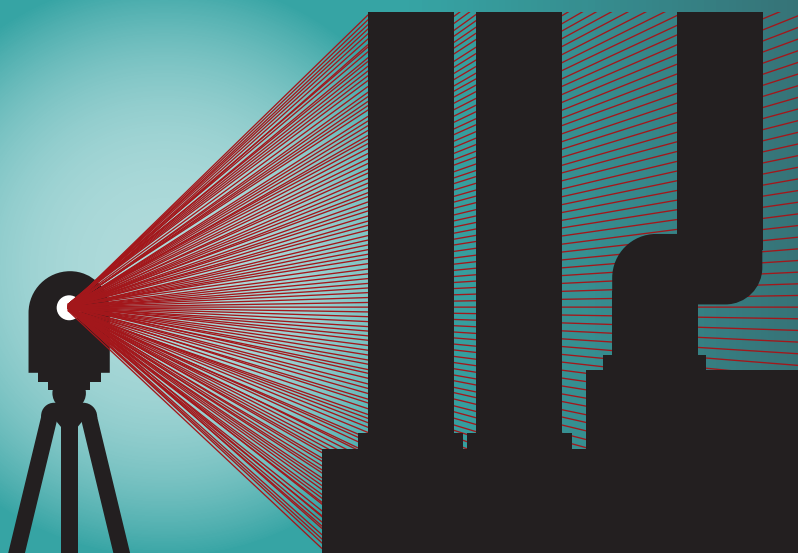
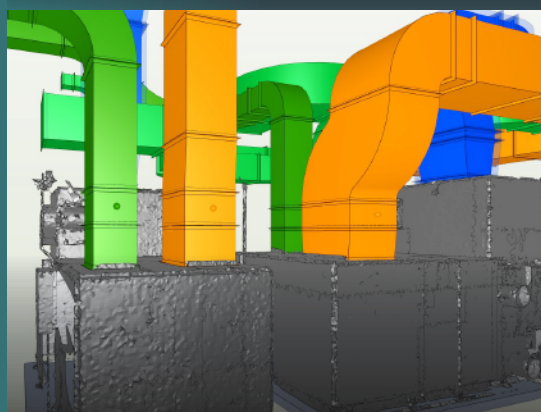
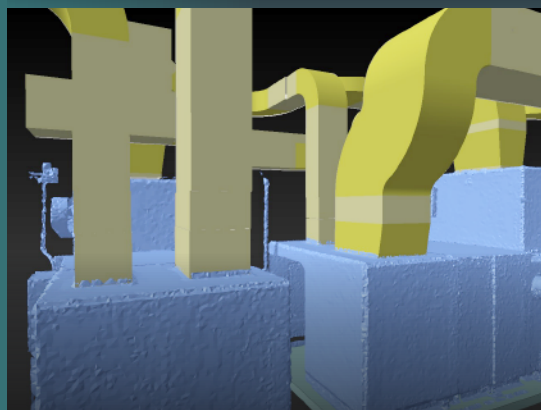
Point

- スキャナーで全方位を計測するため、  
採寸漏れがありません！

**BIM連携**ができる

Point

- 計測データをBIMモデルとして作成！  
元図が無くても図面データに！



点群データ // 加工データ // BIMデータ // ダクト作成

# ダクト製作まで**一貫!**

