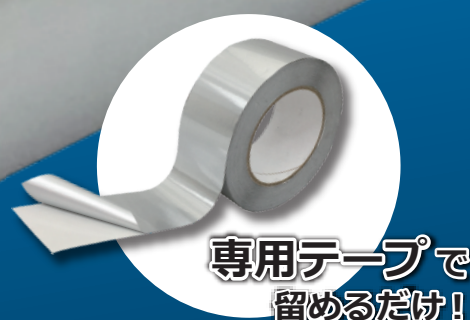


合成樹脂系外装材付  
ポリスチレンフォーム保温材

# LJパイプガード

合成樹脂外装材  
ビーズ法  
ポリスチレンフォーム保温材



野外板金・防湿処理

# 不要!

**耐候性**

- ・合成樹脂外装材をビーズ法ポリスチレンフォーム保温材と一体化!
- ・合成樹脂外装材が完璧な防湿と耐候性を保証

**作業性**

- ・軽量(板金の1/8の重さ)を1回の取付で保温と外装処理が完了
- ・特殊形状にも対応可能

**意匠性**

- ・ステンレス調の美しい外観!
- ・樹脂性のため、復元性にも優れています

■エルボカバー



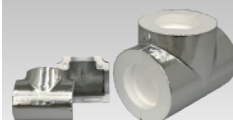
■バルブカバー



**LJパイプガード**

管材の種類	鋼管 冷媒銅管 ステンレス管 塩化ビニル管 樹脂管 他
形状	直感 エルボ チーズ フランジ バルブ Yストレーナー 他
管径	直感の場合:標準(金型成型)15A ~ 300A 350A以上はブロック加工対応
保温厚さ(mm)	20, 25, 30, 40, 50, 65, 75, 100

■チーズカバー



■Yストカバー



■フランジカバー

